



# ข่าวสารด้านการเกษตร

## สำนักงานเกษตรอำเภอเมืองมหาสาร

### รู้ทัน “เพลี้ยกระโดดสีน้ำตาล”

**เพลี้ยกระโดดสีน้ำตาล** เป็นแมลงประเภทปากดูด ตัวเต็มวัยมีลำตัวสีน้ำตาลปนดำ มีรูปร่าง ๒ ลักษณะ คือ ชนิดปีกยาวและชนิดปีกสั้น

**ลักษณะการทำลาย** เพลี้ยกระโดดสีน้ำตาลทั้งตัวอ่อนและตัวเต็มวัย ทำลายข้าวโดยการดูดกินน้ำเลี้ยงจากเซลล์ที่อ่อนนุ่มที่อาหารบริเวณโคนต้นข้าวระดับเหนือผิวน้ำทำให้ต้นข้าวมีใบเหลืองแห้ง ลักษณะคล้ายถูกน้ำร้อนลวกแห้งตายเป็นหย่อมๆ นอกจากนี้เพลี้ยกระโดดสีน้ำตาลยังเป็นพาหะนำเชื้อไวรัสโรคใบหงิก มาสู่ต้นข้าวมีอาการแคะแกร็น ต้นเตี้ย

**สาเหตุการระบาด** ได้แก่

๑. ปลุกข้าวตลอดทั้งปีโดยไม่พักดิน
๒. การปลูกข้าวพันธุ์ที่ไม่ต้องการเพลี้ยกระโดดสีน้ำตาล
๓. การใช้สารเคมีบางชนิดอาจทำให้เกิดการระบาดของเพลี้ยกระโดดสีน้ำตาลมากขึ้น



**ศัตรูธรรมชาติ** ที่มีบทบาทในการควบคุมประชากรเพลี้ยกระโดดสีน้ำตาล ได้แก่

๑. มวนเขียวดูดไข่ เป็นตัวห้ำที่สำคัญทำลายไข่ของเพลี้ยกระโดดสีน้ำตาล โดยการดูดกินของเหลวภายในไข่
๒. แมงมุมสุนัขป่า เป็นตัวห้ำในการควบคุมปริมาณตัวอ่อนและตัวเต็มวัยของเพลี้ยกระโดดสีน้ำตาล



มวนเขียวดูดไข่



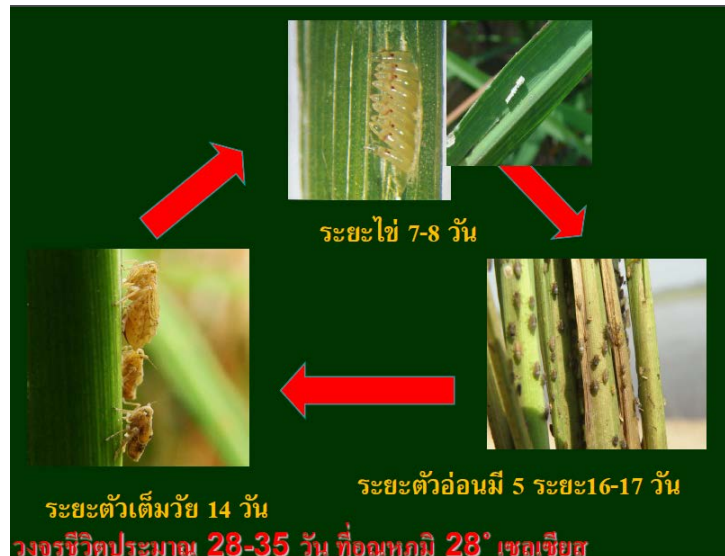
แมงมุมสุนัขป่า



# ข่าวสารด้านการเกษตร

## สำนักงานเกษตรอำเภอมหาราช

### วงจรชีวิตของเพลี้ยกระโดดสีน้ำตาล



### ข้อควรปฏิบัติในการป้องกันกำจัด

๑. ปลูกข้าวพันธุ์ต้านทานเพลี้ยกระโดดสีน้ำตาล เช่น ปทุมธานี ๑ พิษณุโลก ๒ สุพรรณบุรี ๑ สุพรรณบุรี ๒ ชัยนาท ๑ ชัยนาท ๒
๒. หมั่นสำรวจแปลงนาเป็นประจำ เพื่อจะได้ทราบสถานการณ์ของศัตรูพืชในแปลงนา
๓. เกษตรกรควรทำการควบคุมเพลี้ยกระโดดสีน้ำตาลด้วยวิธีผสมผสาน
๔. เมื่อตัดสินใจในการใช้สารเคมีในการป้องกันกำจัด ต้องใช้สารเคมีตามคำแนะนำและไม่ควรใช้สารฆ่าแมลงที่ทำให้เกิดการระบาดของเพลี้ยกระโดดสีน้ำตาลหรือสารกลุ่มไพรีทรอยด์สังเคราะห์
๕. หากพบการระบาดในช่วงฝนตก การใช้สารเคมีอาจจะไม่ได้ผลเกษตรกรควรใช้เชื้อราบิวเวอร์เรีย ฉีดพ่น จะได้ผลดีกว่า